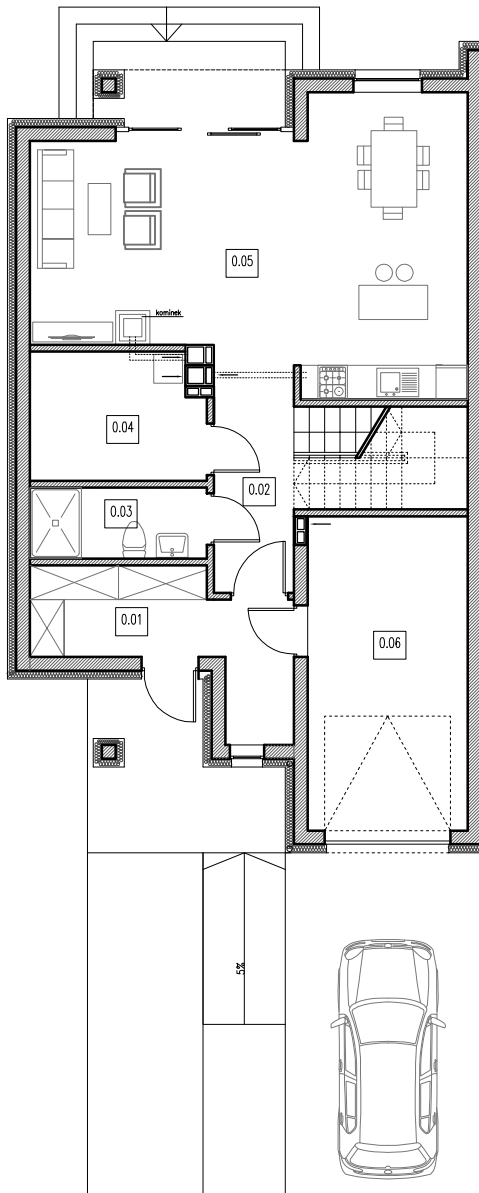


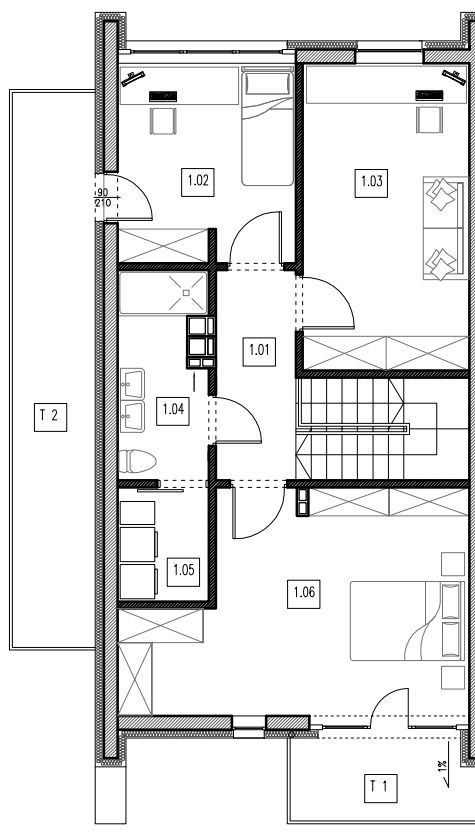
BUDYNEK WIELORODZINNY- SEGMENT A, RZUT PARTERU



ZESTAWIENIE POMIESZCZEŃ PARTERU

NR POM.	NAZWA POMIESZCZENIA	POM. (m ²)
0.01	WATROCIK Z GARDEROBĄ	8,33 m ²
0.02	PRZEDPOKÓJ Z KŁATKĄ SCHODOWĄ	11,04 m ²
0.03	WC	3,84 m ²
0.04	KOTŁOWNIA / SPÓDNIARNIA	6,70 m ²
0.05	SALON Z ANEKSEM KUCHENNYM I JADALNIA	33,08 m ²
RAZEM		62,99 m ²
0.06	GARAŻ	15,40 m ²

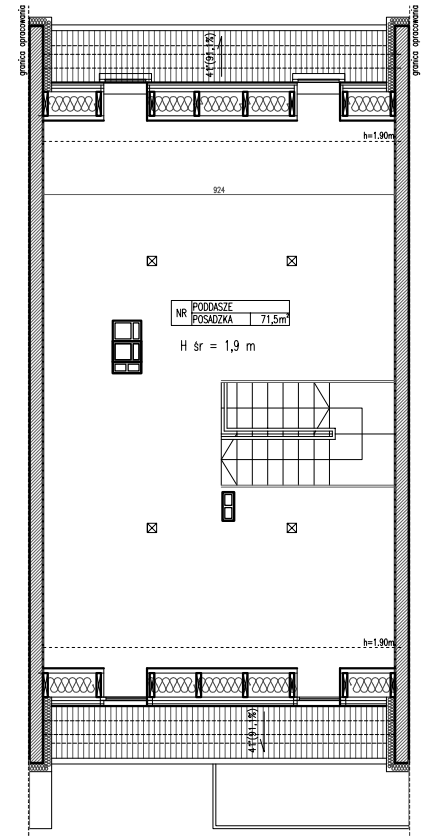
BUDYNEK WIELORODZINNY- SEGMENT A, RZUT PIĘTRA

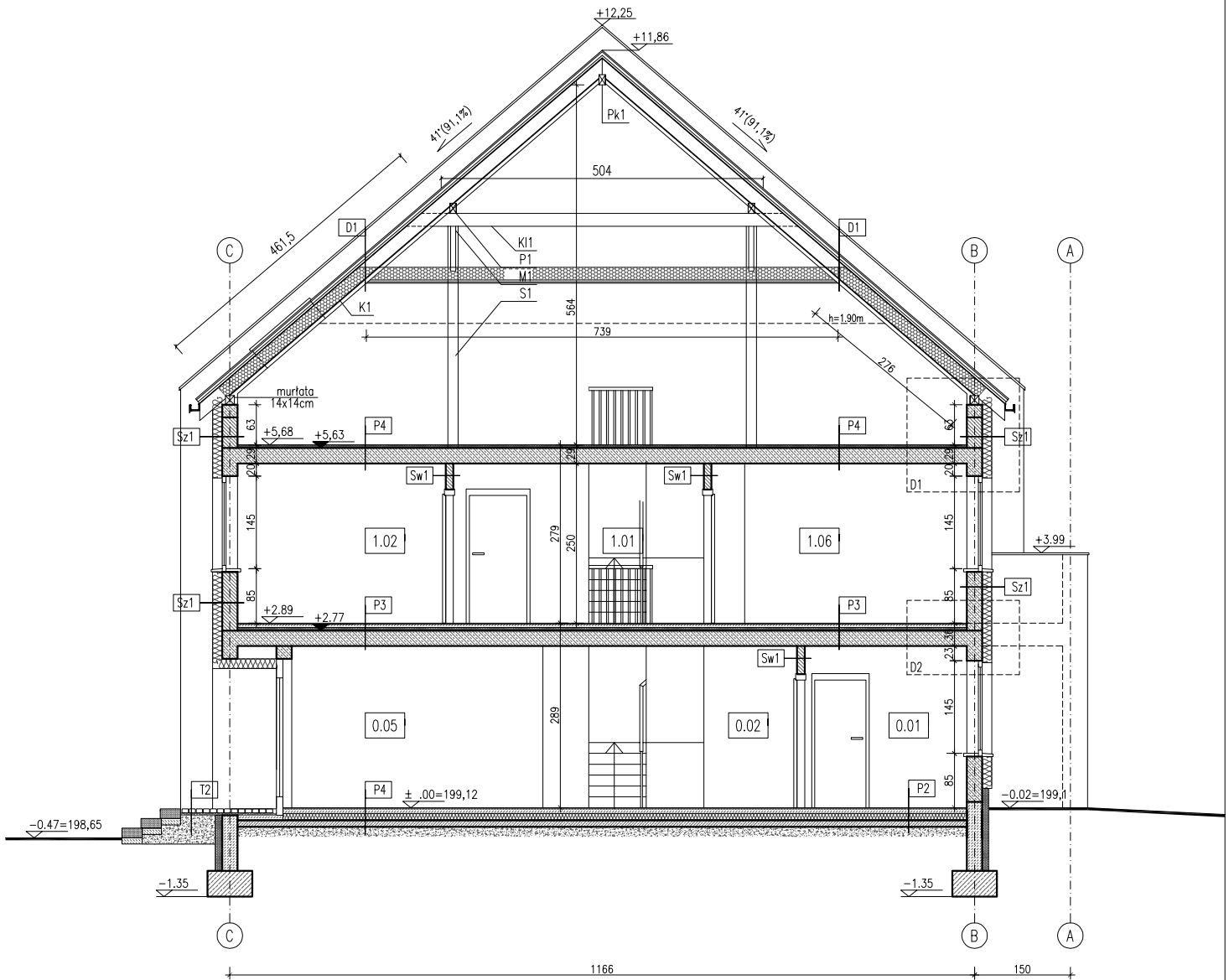


ZESTAWIENIE POMIESZCZEŃ 1 PIĘTRA

NR POM.	NAZWA POMIESZCZENIA	POM. (m ²)
1.01	PRZEDPOKÓJ	5,15 m ²
1.02	SYPIALNIA	11,24 m ²
1.03	SYPIALNIA	15,71 m ²
1.04	SALONIA	5,88 m ²
1.05	PIRALNA / SUSZARNIA / KOTŁOWNIA	3,20 m ²
1.06	SYPIALNIA	21,24 m ²
RAZEM		62,63 m ²
T1	BALKON	5,33 m ²
T2	BALKON	14,70 m ²

BUDYNEK WIELORODZINNY- SEGMENT A, RZUT PODDASZA





DACH		
D1	DACHÓWKA CERAMICZNA	-
	LATY (4x6cm)	3,0cm
	KONTRLATY (3x5cm)	3,0cm
	WIATROIZOLACJA	-
	KROKIEWIE 20x8cm/WĘŁNA MINERALNA	20,0cm
	PAROIZOLACJA	-
	PLYTY 2xG-K ogień NA PROF SYSTEMOWYCH	5,5cm

Nadzór i Usługi Budowlane Janusz Brzozowski		
OBIEKT: BUDYNEK WIELORODZINNY Jawor, ul Reymonta		STADIUM: PB
TYTUŁ RYSUNKU: PRZEKRÓJ A-A		SKALA: 1:100
LOKALIZACJA: 59-400 Jawor, ul.Reymonta, dz. nr 731/1, obręb Zacisze		DATA: 05.2017
INWESTOR: Firma "Rokom" H.G.I. Komorowscy, sp.j., Ptaszkó 85/2		NR RYSUNKU:
ARCHITEKTURA PROJEKTANT:	mgr inż. arch. Krzystyna Biel	NR UPR: 177/94/LW PODPIS:
ARCHITEKTURA SPRAWDZAJĄCY:	mgr inż. arch. Marek Soszyński	NR UPR: 30/84/LW PODPIS:
ARCHITEKTURA ASYSTENT:		PODPIS:
KONSTRUKCJA PROJEKTANT:	mgr inż. Janusz Brzozowski	NR UPR: 157/87/LW PODPIS:
KONSTRUKCJA SPRAWDZAJĄCY:	mgr inż. Krzysztof Kowalczyk	NR UPR: 10/82/LW PODPIS: